

รายชื่อ กต.ตร.สภ.คอนสาร

ข้อมูล ณ วันที่ 23 มกราคม 2567

กรรมการโดยตำแหน่ง



พ.ต.อ.พงศ์สุข คงปัญญา

ผกก.สภ.คอนสาร



นายทินพล เฉลิมวสุธา

นายอำเภอคอนสาร



พ.ต.ท.บุญเลิศ ศิริทองแสง

รอง ผกก.ป.สภ.คอนสาร



พ.ต.ท.สุรพงษ์ วิเศษชลธาร

รอง ผกก.สส.สภ.คอนสาร



พ.ต.ท.วิทยา กุศลวงศ์

รอง ผกก.(สอบสวน)สภ.คอนสาร



พ.ต.ท.พิชญ์นิริฐ แขสรระน้อย

สวป.สภ.คอนสาร

รายชื่อ กต.ตร.สภ.คอนสาร

กรรมการจากการเลือก



ผบ.หมู่(จร).สภ.คอนสาร



นายชวิทย์ ร่องแสง
นายก อบต.ดงบัง



นายกิตติ ภูมิคอนสาร
นายกเทศมนตรีตำบลคอนสาร



นางสาวสายทอง บัวดี
กำนันตำบลคอนสาร



นางชลีพร กรุดทอง
อายุ 53 ปี
อาชีพ ข้าราชการครู
วุฒิการศึกษา ปริญญาตรี



นางนิภา บุญชู
อายุ 57 ปี
อาชีพ ข้าราชการ
วุฒิการศึกษา ปริญญาตรี



นายอิทธิพล คุ่มวงศ์
อายุ 55 ปี
อาชีพ ข้าราชการ
วุฒิการศึกษา ปริญญาตรี



นายอนุสรณ์ เพียนศักดิ์
อายุ 63 ปี
อาชีพ ข้าราชการบำนาญ
วุฒิการศึกษา ปริญญาตรี



นายชานนท์ ต่ออำนาจ
อายุ 57 ปี
อาชีพ ข้าราชการ
วุฒิการศึกษา ปริญญาตรี

รายชื่อ กต.ตร.สภ.คอนสาร

กรรมการจากการคัดเลือก



นางสาววรรณา เนื่องชุมพล
อายุ 45 ปี
อาชีพ ข้าราชการ
วุฒิการศึกษา ปริญญาตรี



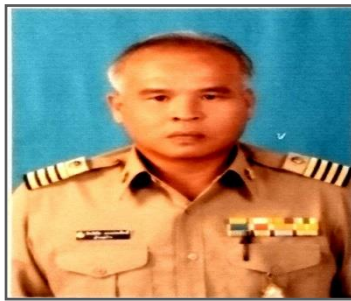
นางสาวฉวีวรรณ คำคอนสาร
อายุ 48 ปี
อาชีพ ผู้ใหญ่บ้าน
วุฒิการศึกษา ปริญญาตรี



นายประไพโร เรื่องเจริญ
อายุ 52 ปี
อาชีพ ผู้ใหญ่บ้าน
วุฒิการศึกษา ปริญญาตรี



นางสมพร ปลื้มใจ
ผู้ใหญ่บ้าน



นายสิทธิชัย ตรงประสิทธิ์
ผู้ใหญ่บ้าน



นายสุรศักดิ์ เกียรติเทพ
กรรมการ



นางณัฐตา ตลับแก้ว
ผู้ใหญ่บ้าน

(เอกสารอ้างอิง) วิธีการสรรหาและติดตามการบริหารงานตำรวจ

สถานีตำรวจภูธร (กต.ตร.สภ.)

คณะกรรมการตรวจสอบและติดตามการบริหารงานตำรวจสถานีตำรวจภูธร (กต.ตร.สภ.)

จำแนกตามกลุ่มและการได้มาของกรรมการ ดังนี้

กต.ตร.สภ.					
จำนวนระหว่าง 10 - 22 คน ประกอบด้วย					
<u>กรรมการโดยตำแหน่ง</u> (3 - 6 คน)	<u>กรรมการจากการเลือก</u> (6 - 10 คน)			<u>กรรมการจากการคัดเลือก</u> (1 - 6 คน)	
1. หน.สภ. 2. นอภ. หรือ ปลัดอำเภอ 3. ข้าราชการตำรวจในแต่ละ งานที่ หน.สภ.มอบหมาย (ไม่เกิน 4 คน)	ข้าราชการ ตำรวจ ชั้นประทวน (1 คน)	นายกเทศมนตรี นายก อบต. กำนัน อย่างละ 1 คน (รวม 3 คน) (กรณีมีคนเดียว ไม่ต้องเลือก)	ประชาชน (3 - 6 คน)	ประชาชน (ไม่เกิน 3 คน)	ข้าราชการอื่นๆ (ไม่เกิน 3 คน)
การได้มาของกรรมการ					
เมื่อดำรงตำแหน่งทางราชการ ที่ระเบียบฯ กำหนดให้เป็น กรรมการฯ และ / หรือ เมื่อได้รับ มอบหมาย	เลือกกันเอง	ข้าราชการ ตำรวจใน แต่ละ สภ. เลือก	กรรมการโดยตำแหน่งคัดเลือก		

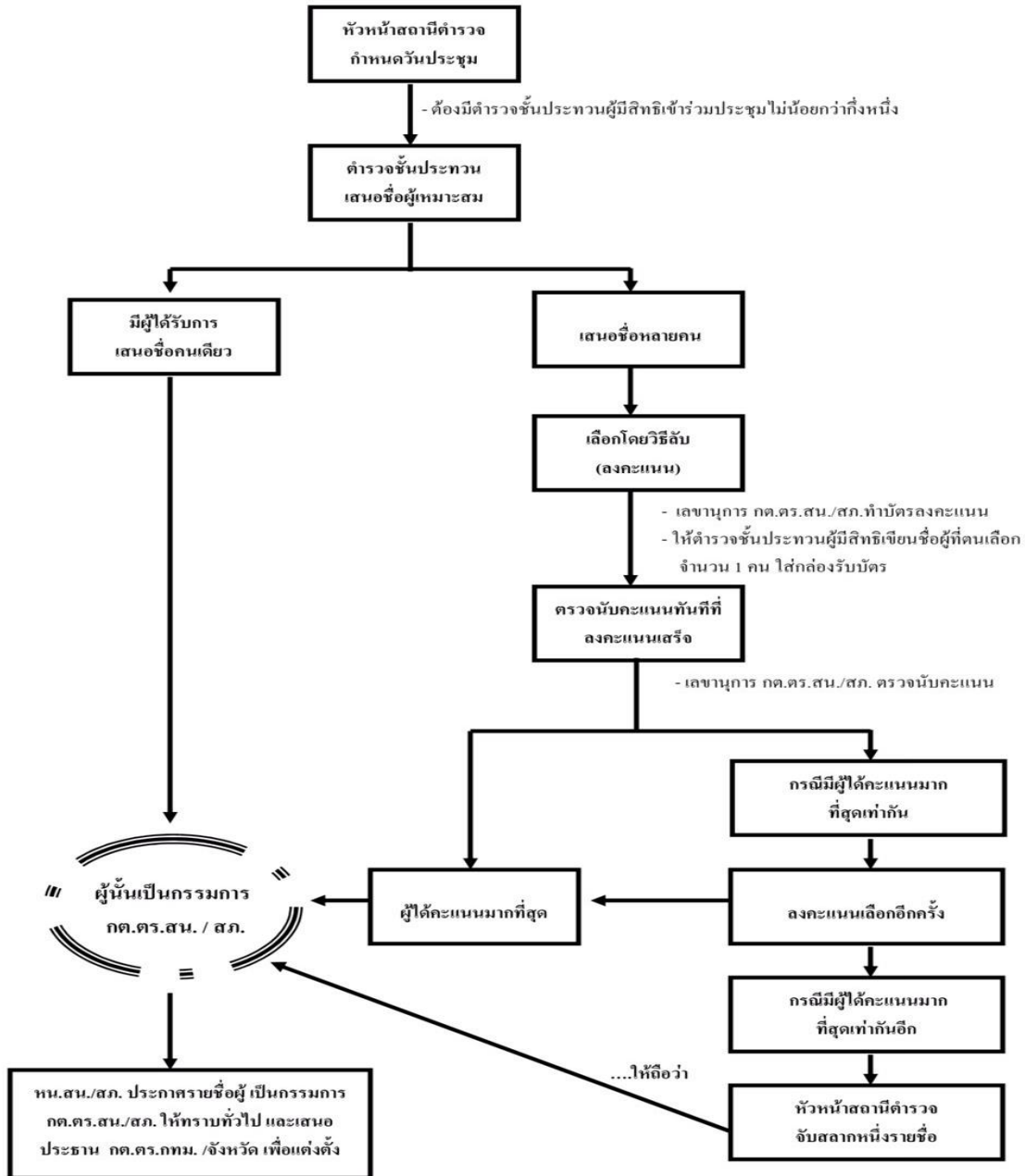
ที่มา: คู่มือการดำเนินการตามระเบียบ ก.ต.ช. ว่าด้วยคณะกรรมการตรวจสอบและติดตามการบริหารงานตำรวจ พ.ศ. 2549

จาก <https://www.boardofroyalthaipolice.go.th/th/pages/10256-%E0%B8%84%E0%B8%B9%84>

**(เอกสารอ้างอิง) วิธีการสรรหาคณะกรรมการตรวจสอบและติดตามการบริหารงานตำรวจ
สถานีตำรวจภูธร (กต.ตร.สภ.)**

วิธีการสรรหาคณะกรรมการตรวจสอบและติดตามการบริหารงานตำรวจสถานีตำรวจภูธร (กต.ตร.สภ.) จำแนกตามกลุ่มและการได้มาของกรรมการ ดังนี้

การเลือกข้าราชการตำรวจชั้นประทวนเป็นกรรมการใน กต.ตร.สน./สภ.

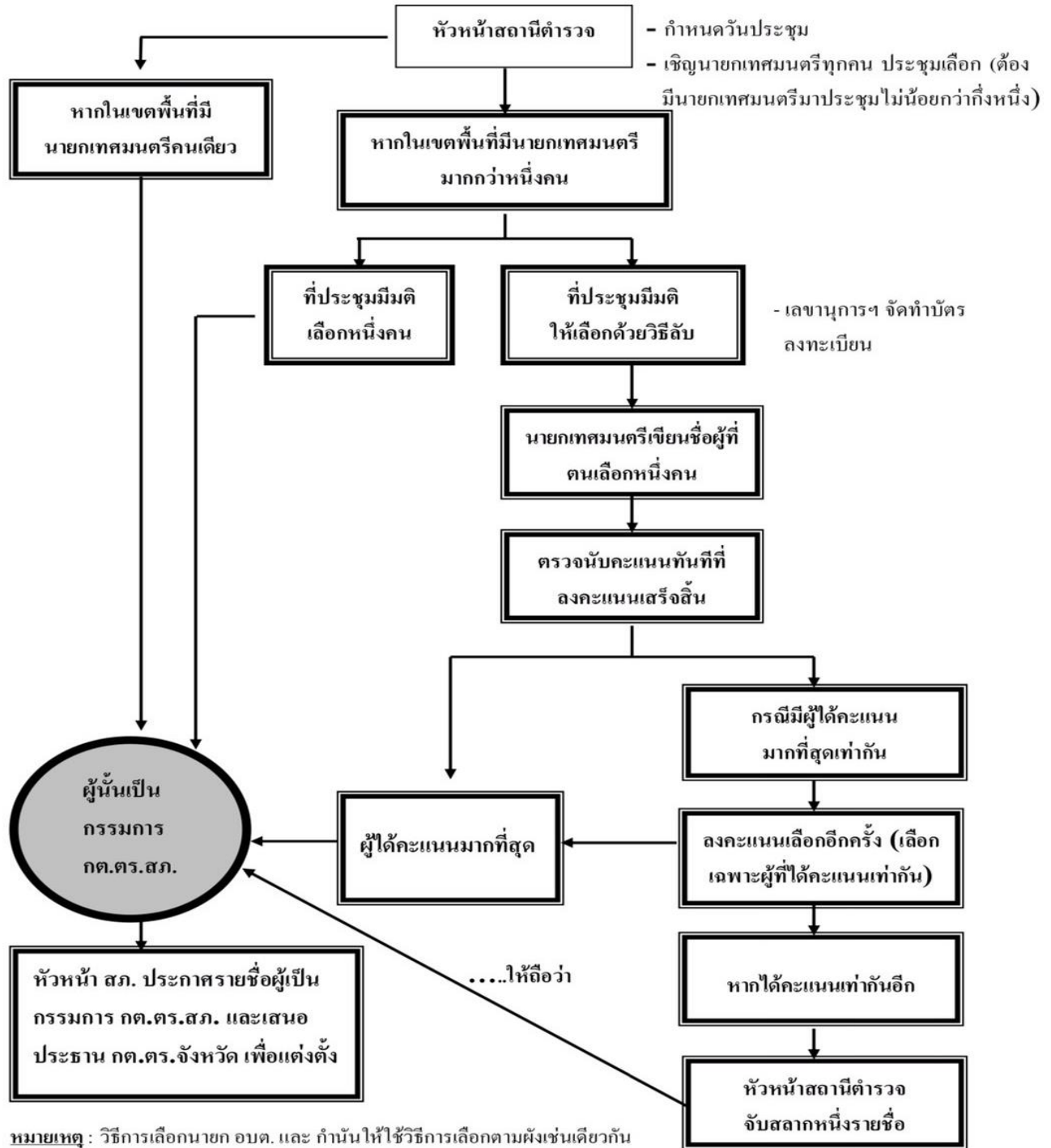


ที่มา: คู่มือการดำเนินการตามระเบียบ ก.ต.ช. ว่าด้วยคณะกรรมการตรวจสอบและติดตามการบริหารงานตำรวจ พ.ศ. 2549

จาก <https://www.boardofrovalthaiapolice.go.th/th/pages/10256-%E0%B8%84%E0%B8%B9%>

(เอกสารอ้างอิง) วิธีการสรรหาคณะกรรมการตรวจสอบและติดตามการบริหารงานตำรวจ
สถานีตำรวจภูธร (กต.ตร.สภ.)

วิธีการเลือกนายกเทศมนตรี / นายก อบต./ กำนัน เป็นกรรมการใน กต.ตร.สภ.

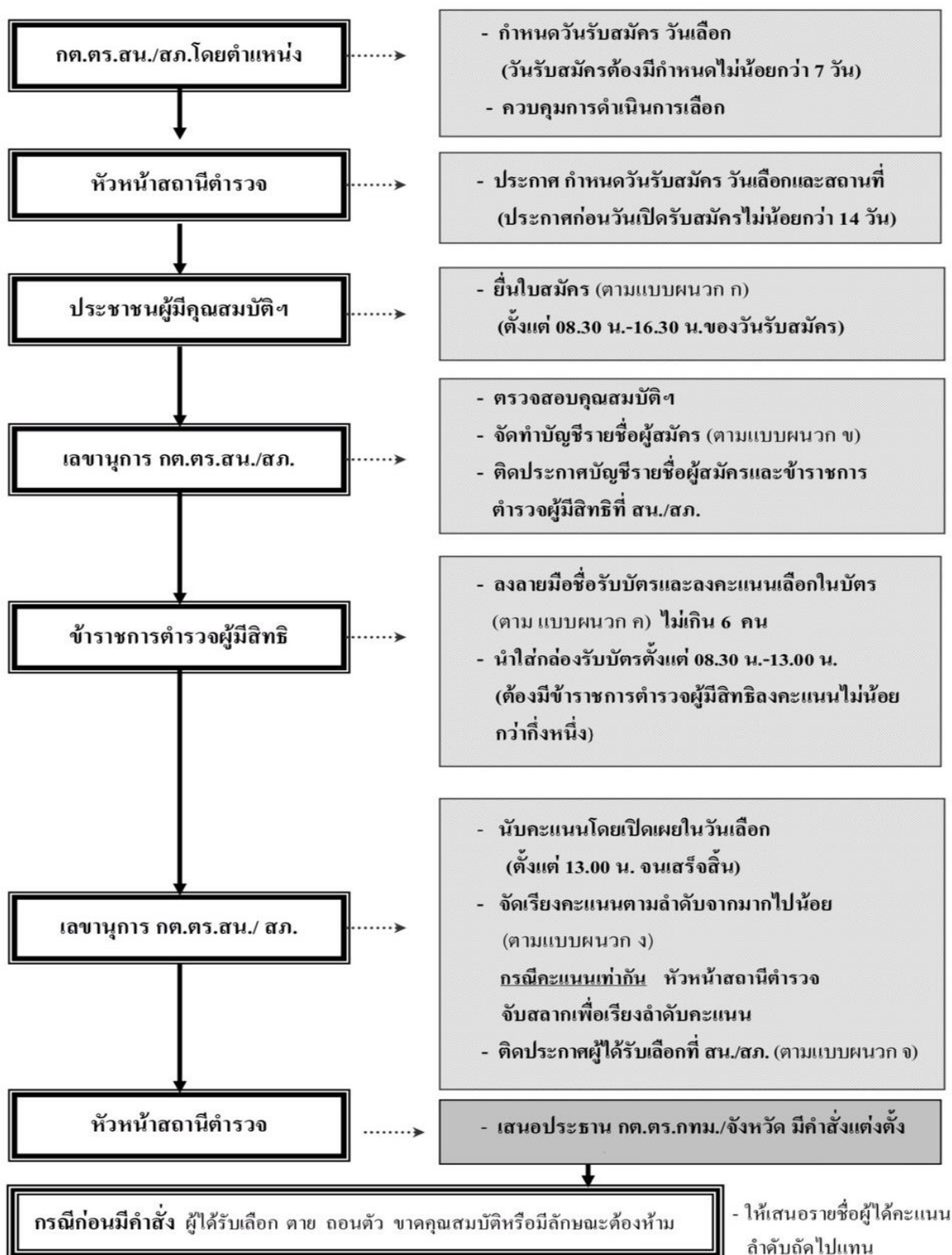


หมายเหตุ : วิธีการเลือกนายก อบต. และ กำนันให้ใช้วิธีการเลือกตามผังเช่นเดียวกัน โดยคำว่า นายกเทศมนตรีให้หมายความถึง นายก อบต. หรือ กำนัน แล้วแต่กรณี

ที่มา: คู่มือการดำเนินการตามระเบียบ ก.ต.ช. ว่าด้วยคณะกรรมการตรวจสอบและติดตามการบริหารงานตำรวจ พ.ศ. 2549

(เอกสารอ้างอิง) วิธีการสรรหาคณะกรรมการตรวจสอบและติดตามการบริหารงานตำรวจ
สถานีตำรวจภูธร (กต.ตร.สภ.)

ขั้นตอนและวิธีการเลือกประชาชนเป็นกรรมการใน กต.ตร.สน.และ กต.ตร.สภ.



ที่มา: คู่มือการดำเนินการตามระเบียบ ก.ต.ช. ว่าด้วยคณะกรรมการตรวจสอบและติดตามการบริหารงานตำรวจ พ.ศ. 2549

(เอกสารอ้างอิง) วิธีการสรรหาคณะกรรมการตรวจสอบและติดตามการบริหารงานตำรวจ
สถานีตำรวจภูธร (กต.ตร.สภ.)

คุณสมบัติและลักษณะต้องห้ามของการเป็นกรรมการที่มาจากประชาชนตามระเบียบ ก.ต.ช.ว่าด้วยคณะกรรมการตรวจสอบและติดตามการบริหารงานตำรวจ พ.ศ.๒๕๔๙ ข้อ ๑๖

- (๑) มีสัญชาติไทย
- (๒) มีภูมิลำเนาหรือถิ่นที่อยู่ประจำ หรือประกอบอาชีพในเขตพื้นที่รับผิดชอบของสถานีตำรวจนั้น ๆ
- (๓) ไม่เป็นผู้บกพร่องในศีลธรรมอันดี
- (๔) ไม่เป็นข้าราชการการเมือง สมาชิกรัฐสภา ผู้ดำรงตำแหน่งในพรรคการเมือง สมาชิกสภาท้องถิ่น หรือผู้บริหารท้องถิ่น
- (๕) ไม่เป็นข้าราชการประจำ หรือพนักงาน หรือลูกจ้างของหน่วยงานของรัฐหรือรัฐวิสาหกิจ
- (๖) ไม่เป็นบุคคลล้มละลาย
- (๗) ไม่เป็นคนไร้ความสามารถ หรือเสมือนไร้ความสามารถ
- (๘) ไม่เป็นผู้เคยได้รับโทษจำคุกโดยคำพิพากษาถึงที่สุดให้จำคุก เว้นแต่เป็นโทษสำหรับความผิดที่ได้กระทำโดยประมาทหรือความผิดลหุโทษ

ที่มา: คู่มือการดำเนินการตามระเบียบ ก.ต.ช. ว่าด้วยคณะกรรมการตรวจสอบและติดตามการบริหารงานตำรวจ พ.ศ. 2549

จาก <https://www.boardofroyalthaipolice.go.th/th/pages/10256-%E0%B8%84%E0%B8%B9%>